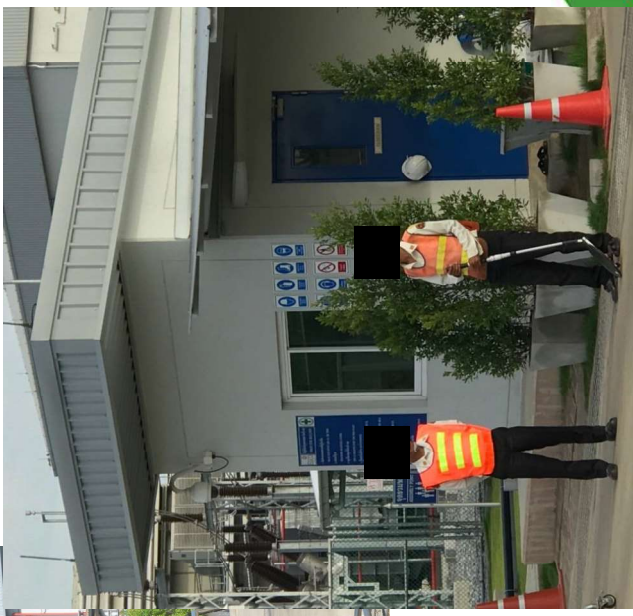
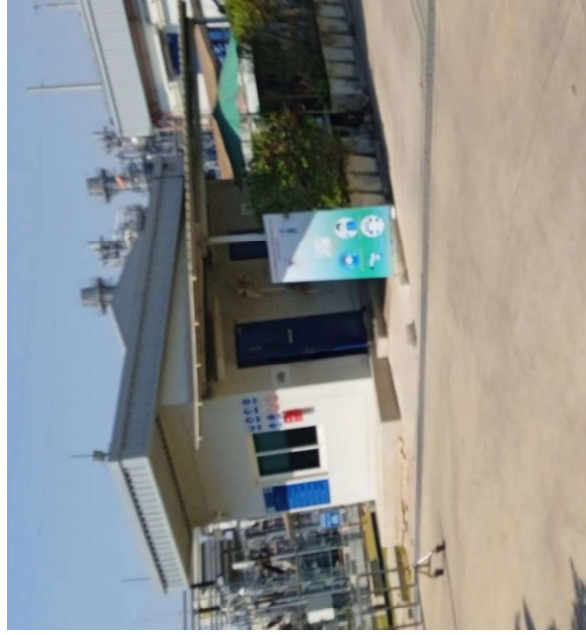
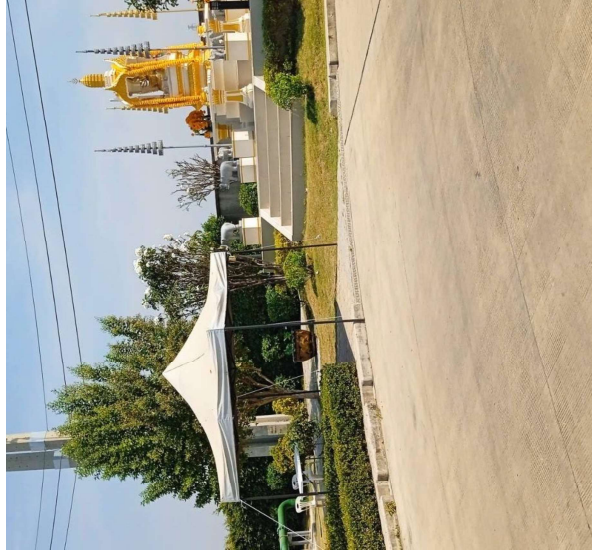


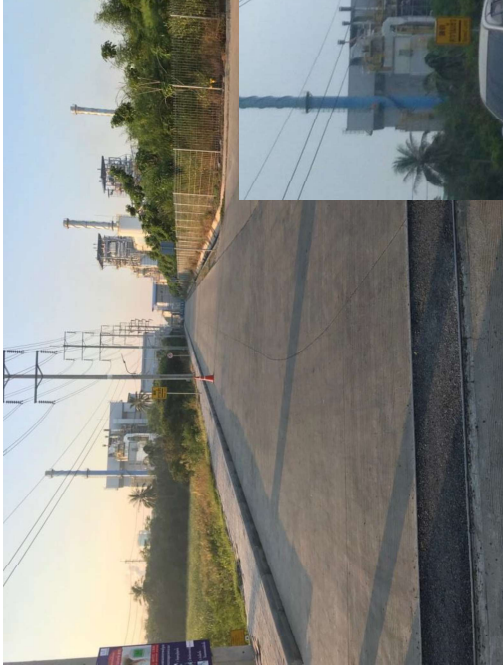
ปูมประตู่ 2



ปูมประตู่ 2



พื้นที่ลานจอดรถสำหรับผู้รับเหมา



พื้นที่ลานจอดรถมอเตอร์ไซด์



24.06.2019

จุดบริการห้องน้ำ



ห้องน้ำ



จุดบริการห้องน้ำ



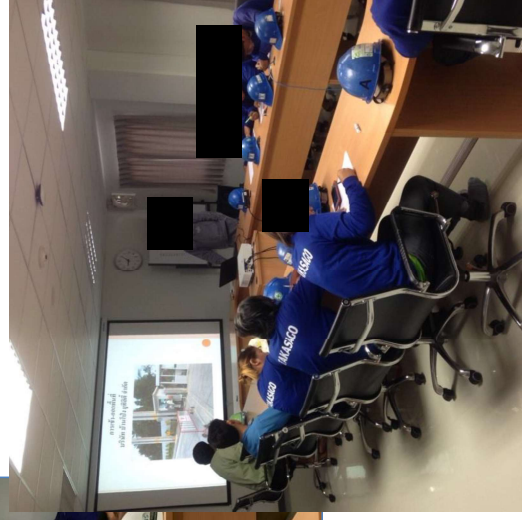
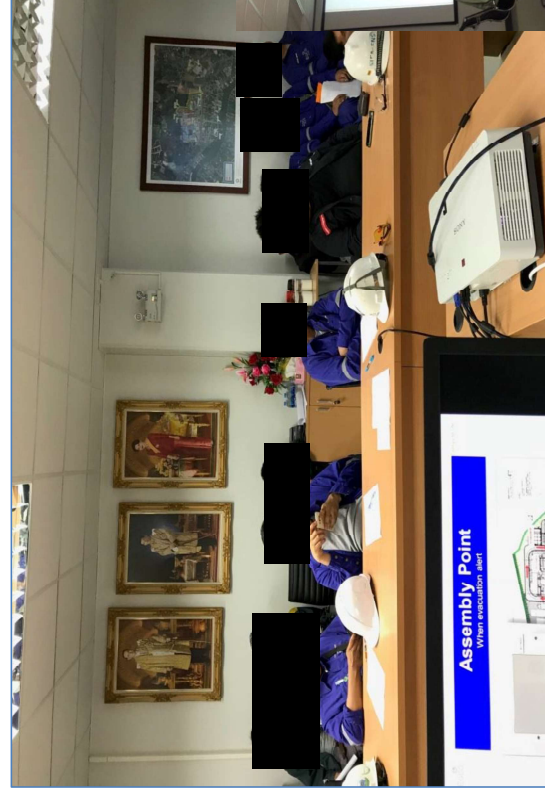
ห้องน้ำ



การเข้า-ออกพื้นที่ บริษัท บ้านโป่ง ยูทิลิตี้ จำกัด



อบรมความปลอดภัยก่อนเข้าทำงาน



การอบรมผู้รับเหมา

การจัดส่งเอกสาร

1. จัดส่งเอกสารล่วงหน้าก่อนอบรม 3 วัน ^{ให้} SHE
 - 1.1 กรอกแบบฟอร์ม “ รายละเอียดของ Sub Contractor “
 - 1.2 กรอกแบบฟอร์ม “ แบบขอมีบัตรแสดงตนบุคคลภายนอก “
 - 1.3 ดำเนินบัตรประชาชนพร้อมลงชื่อสำเนาถูกต้อง
 - 1.4 ดำเนินบัตรรับรองสิทธิการรักษายาบาล
 - 1.5 รูปถ่ายขนาด 1 นิ้ว จำนวน 1 รูป
2. จัดส่งให้ผู้ควบคุมงาน บริษัทบ้านโป่ง ยูทิลิตี้ จำกัด ลงชื่อรับรอง
3. ก่อนอบรมผู้เข้าร่วมอบรมลงชื่อในแบบฟอร์ม “ รายละเอียดของ Sub Contractor “

กฎระเบียบและข้อบังคับการทำงานทั่วไป

การเข้า – ออกพื้นที่บริษัท บ้านโป่ง ยูทิลิตี้ จำกัด

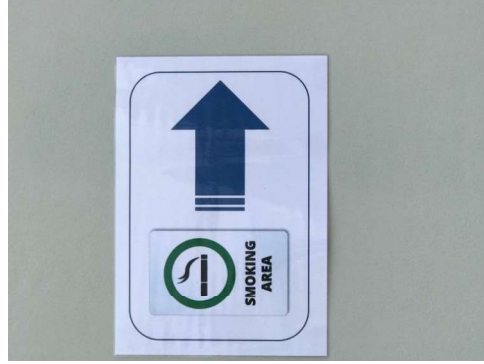
- ตรวจสอบอุณหภูมิร่างกายทุกครั้งก่อนเข้าพื้นที่บริษัท บ้านโป่ง ยูทิลิตี้ จำกัด
- ต้องสวมหน้ากากอนามัยตลอดเวลาที่อยู่ในพื้นที่บริษัท บ้านโป่ง ยูทิลิตี้ จำกัด
- ต้องติดบัตรประจำตัวผู้รับเหมาตลอดเวลา
- เชื้อเชื้อเข้าออกที่ป้อม รปภ. ทุกวันที่เข้าทำงาน
- ต้องแต่งกายให้สุภาพ สวมแบบฟอร์มบริษัทที่สังกัด
- สวมรองเท้า Safety, รองเท้าหุ้มส้น [หมวก Safety](#)

กฎระเบียบและข้อบังคับการทำงานทั่วไป

การปฏิบัติงานพื้นที่บริษัท บ้านโป่ง ยุติธรรม จำกัด

- **สูบบุหรี่เฉพาะที่จัดไว้ให้เท่านั้น**
- **ห้ามเข้าในบริเวณที่ไม่เกี่ยวข้อง นอกจากที่ได้รับอนุญาตเท่านั้น**
- ห้ามทำการใดๆ โดยไม่มีใบอนุญาตการทำงาน หรือไม่ได้รับอนุญาตจากผู้อนุมัติงานของบริษัท บ้านโป่ง ยุติธรรม จำกัด
- เครื่องมือ และอุปกรณ์ต้องผ่านการตรวจสอบก่อนนำมาใช้งาน
- ห้ามนำสุรา ยาเสพติด เข้ามาในบริษัท
- ห้ามดื่มสุรา และเสพยาเสพติดในพื้นที่บริษัท
- ห้ามนำอาวุธเข้าพื้นที่

กฎระเบียบและข้อบังคับการทำงานทั่วไป

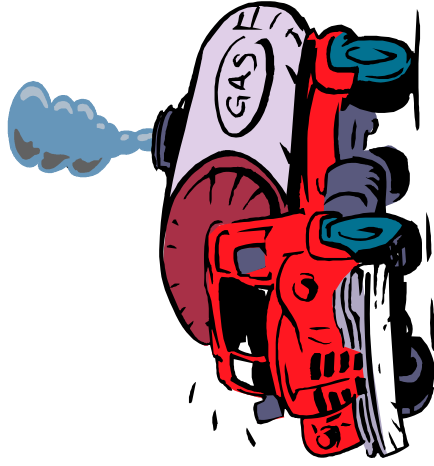


กรณีเกิดเหตุการณ์ฉุกเฉินให้โทรศัพท์แจ้ง 1103,1104

, รปภ. หมายเลข 1114 หรือ 032 919915



- เหตุการณ์ฉุกเฉินได้แก่



- ไฟไหม้

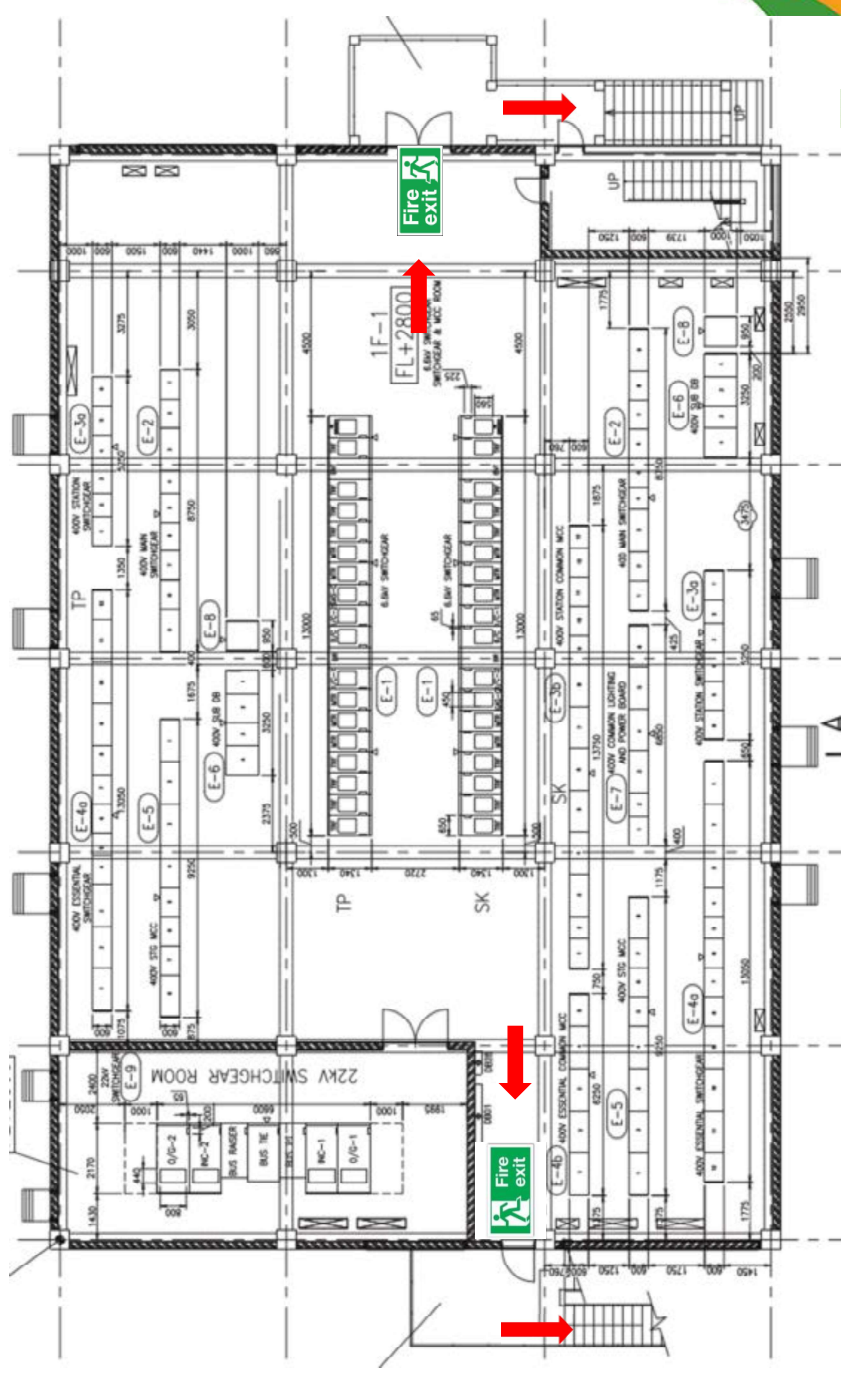
- ก๊าซ, น้ำมัน, สารเคมี เกิดการหกรั่วไหล

ทาง

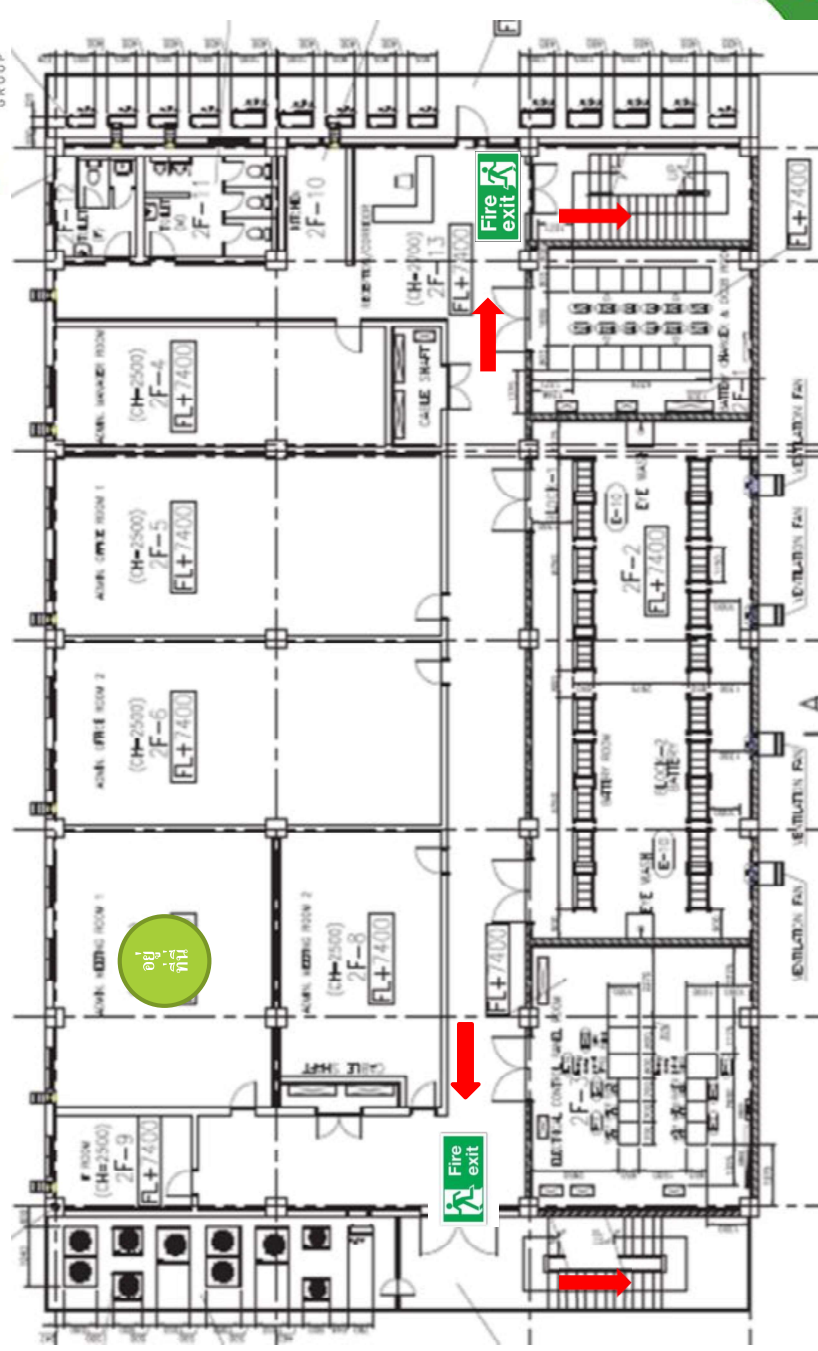
ทางหนีไฟชั้น 1



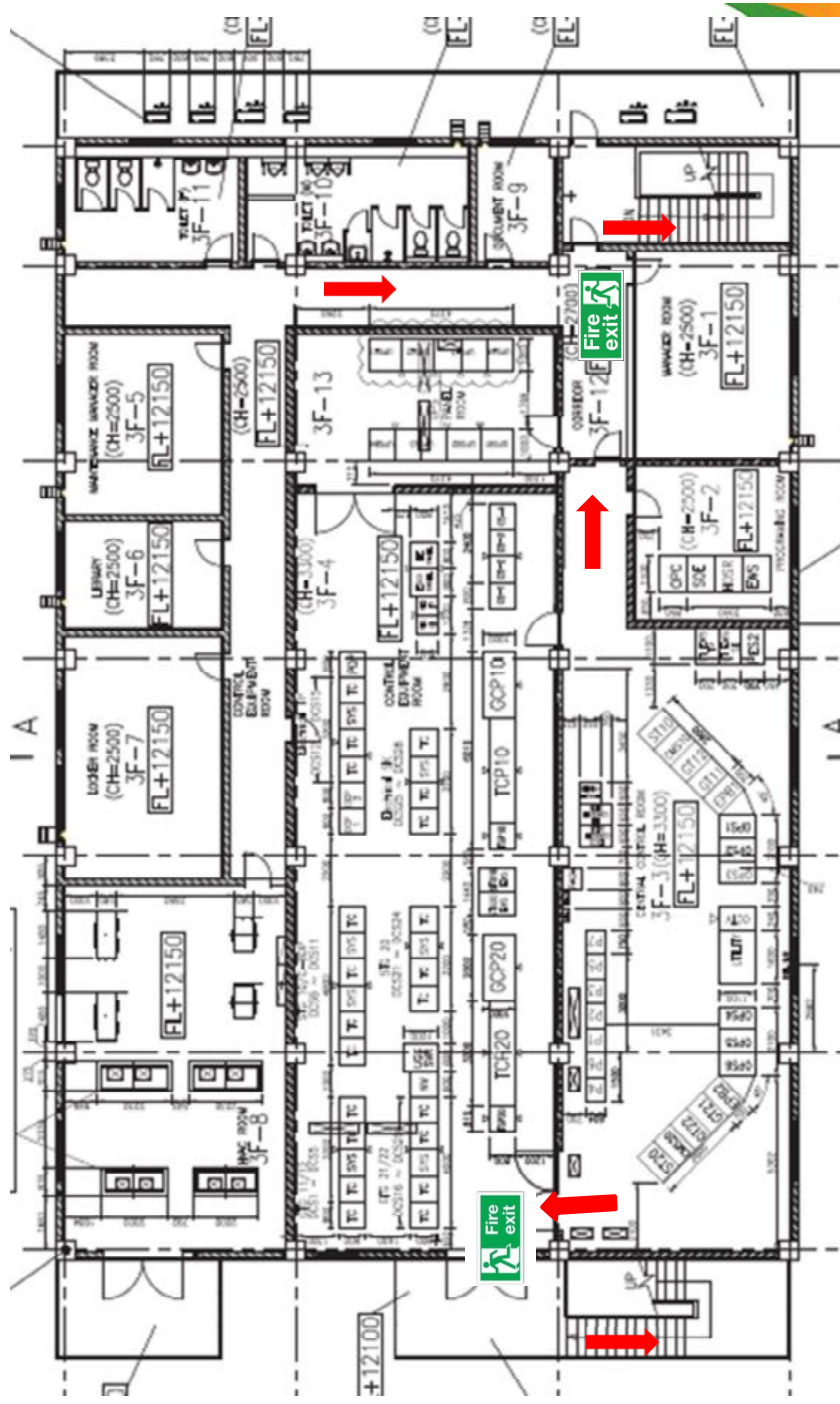
ทางหนีไฟชั้น 1



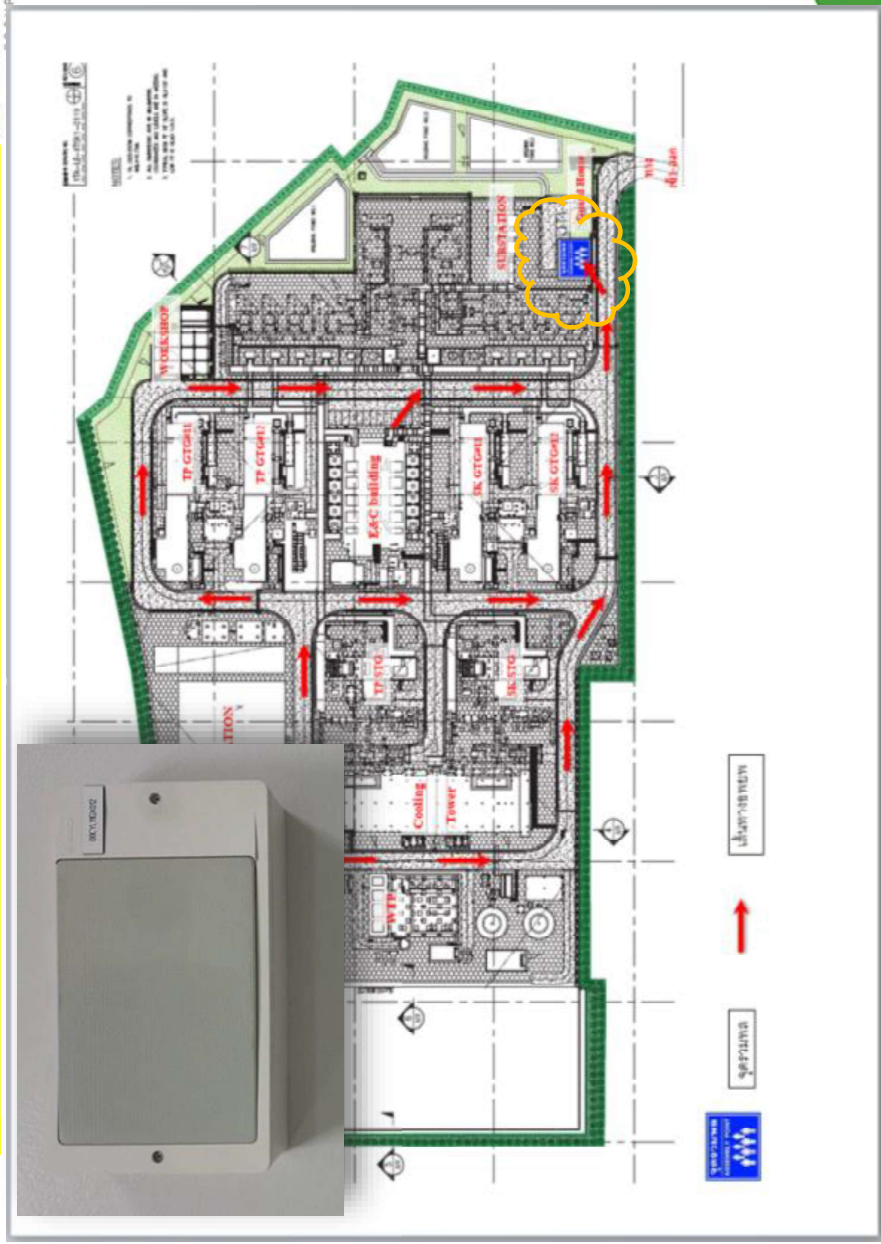
ทางหนีไฟชั้น 2



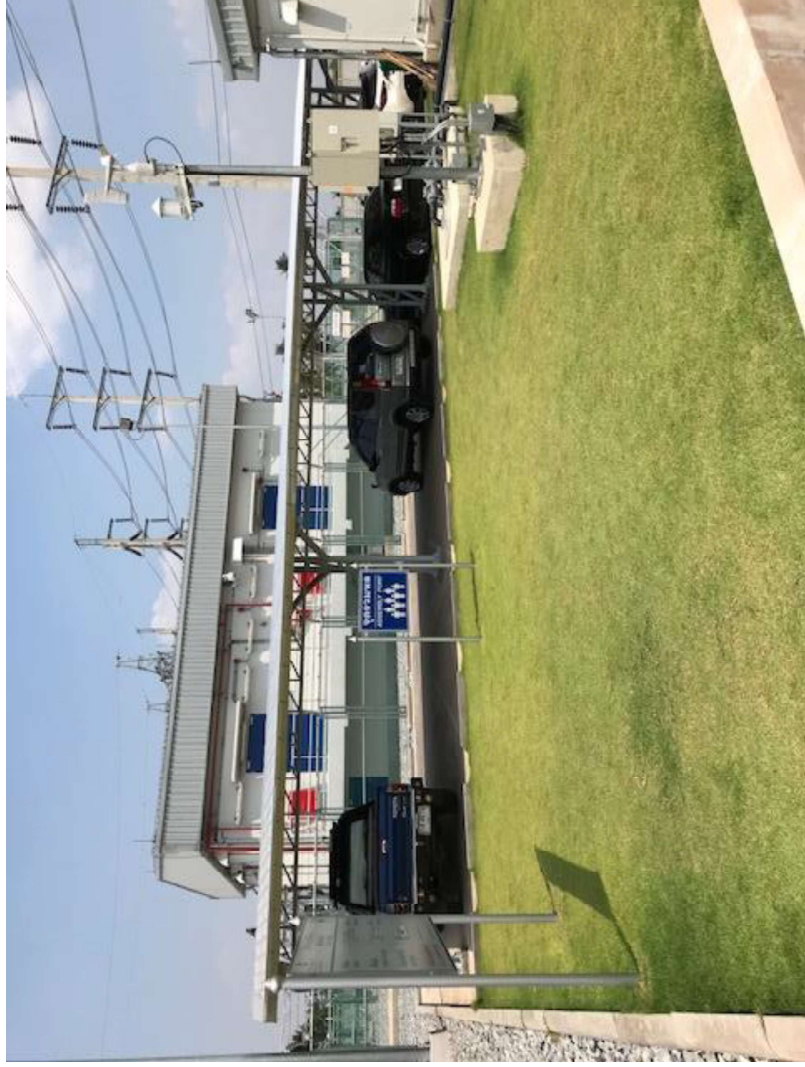
ทางหนีไฟชั้น 3



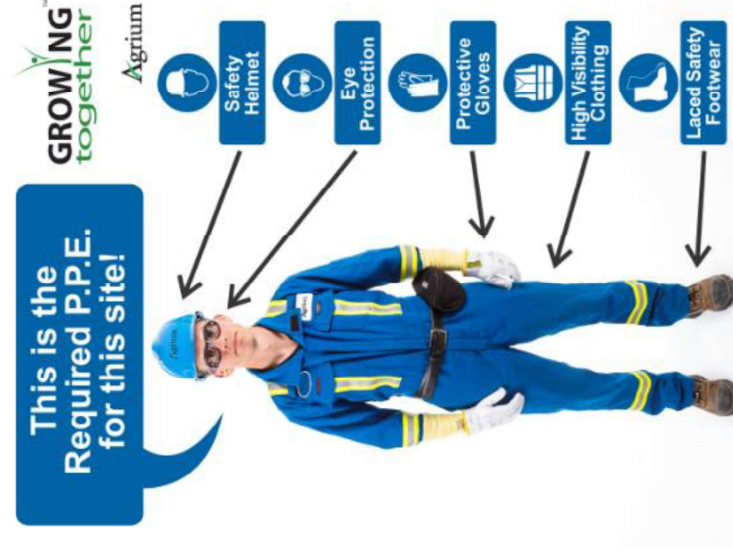
แสดงจุดรวมพลกรณีฉุกเฉินด้วยสัญลักษณ์อพยพ



แสดงจุดรวมภาพกรณีโดยสัญลักษณ์อพยพ



การเข้าทำงานในตัวโรงไฟฟ้า จะต้องมีอุปกรณ์ป้องกันอันตรายให้เหมาะสมกับงานที่ทำ



ความปลอดภัยในการปฏิบัติงาน

ความปลอดภัยเกี่ยวกับตัวผู้ปฏิบัติงาน

การแต่งกาย/เครื่องแบบที่
เหมาะสมในการปฏิบัติงาน



อุปกรณ์คุ้มครองความปลอดภัยส่วนบุคคล

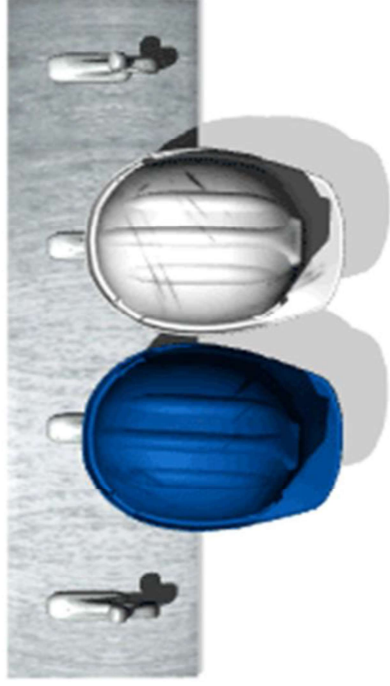
งานก่อสร้าง/เสี่ยงต่อสิ่งของตก
จากที่สูง



อุปกรณ์ป้องกันศีรษะ



อุปกรณ์ป้องกันศีรษะ



Head Protection



อุปกรณ์ป้องกันเท้า

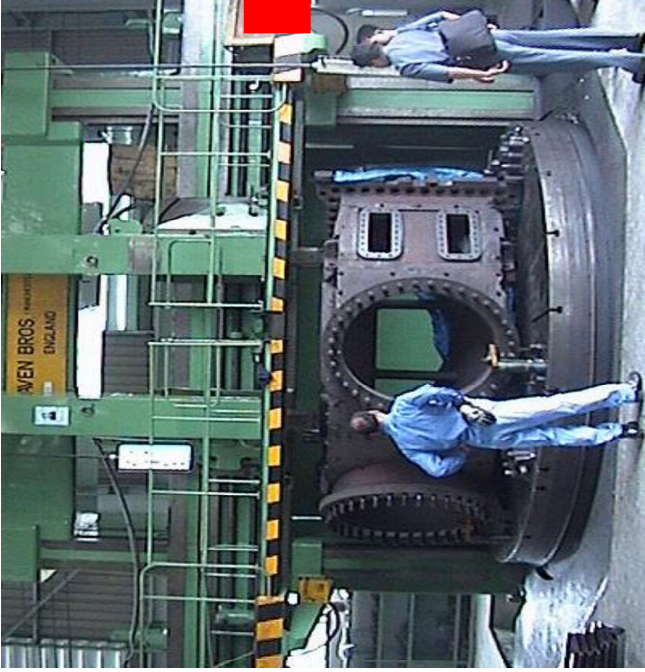


Foot Protection



อุปกรณ์คุ้มครองความปลอดภัยส่วนบุคคล

งานเกี่ยวกับเครื่องจักร



อุปกรณ์ป้องกันเท้า



อุปกรณ์คุ้มครองความปลอดภัยส่วนบุคคล

ทำงานกับเครื่องจักร/
เครื่องมือ



อุปกรณ์ป้องกันหู



อุปกรณ์คุ้มครองความปลอดภัยส่วนบุคคล

งานเกี่ยวกับสารเคมี

อุปกรณ์ป้องกัน
ใบหน้าและดวงตา



อุปกรณ์คุ้มครองความปลอดภัยส่วนบุคคล

งานสารเคมี/งานเชื่อม
/งานยก

อุปกรณ์ป้องกันมือ



อุปกรณ์คุ้มครองความปลอดภัยส่วนบุคคล

งานเกี่ยวกับสารเคมี/ฝุ่น



อุปกรณ์ป้องกันระบบหายใจ



อุปกรณ์คุ้มครองความปลอดภัยส่วนบุคคล

การทำงานบนที่สูง



อุปกรณ์ป้องกัน
ตกจากที่สูง



นโยบายสิ่งแวดล้อม

วัตถุประสงค์และเป้าหมายประจำปี

การลดแยกขยะ



นโยบายสิ่งแวดล้อม

อาชีวอนามัยและความปลอดภัย

(Environmental, Occupational health and safety policy)

บริษัท บ้านโป่ง ยูทิลิตี้ จำกัด เป็นบริษัทฯ ผู้เชี่ยวชาญในการผลิตไฟฟ้าและไอน้ำด้วยเทคโนโลยีที่สะอาดและทันสมัย มีความมุ่งมั่นที่จะพัฒนาระบบการทำงานให้มีประสิทธิภาพและมีคุณภาพ เป็นมิตรกับสิ่งแวดล้อมและใส่ใจผลกระทบต่อสุขภาพอนามัยของพนักงานและผลกระทบต่อชุมชนรอบข้าง จึงได้กำหนดนโยบาย ดังนี้

1. บริษัทฯ จะสนับสนุนให้มีการปรับปรุงสภาพการทำงานและสภาพแวดล้อมให้ปลอดภัย เพื่อการจัดอันดับรายชื่อและความเสี่ยงที่จะเกิดขึ้น จากกิจกรรมและบริษัทฯ เพื่อลดและควบคุมไม่ให้เกิดการบาดเจ็บและเจ็บป่วยกับพนักงาน หรือผู้ที่เข้ามาทำงานในพื้นที่ของบริษัทฯ รวมถึงชุมชนรอบข้างที่อาจจะได้รับผลกระทบที่เกิดขึ้น
2. บริษัทฯ มุ่งมั่นในการปกป้องสิ่งแวดล้อมโดยการให้ทรัพยากรและพลังงานอย่างคุ้มค่า ป้องกันมลพิษรวมถึงควบคุมผลกระทบที่เกิดจากกิจกรรมและบริษัทฯ ไปสู่สิ่งแวดล้อมและชุมชนรอบข้าง
3. บริษัทฯ มุ่งมั่นในการปฏิบัติให้สอดคล้องกับกฎหมายและข้อตกลงร่วมที่เกี่ยวข้องกับผลิตภัณฑ์และข้อกำหนดอื่นๆ ที่เกี่ยวข้องกับการปฏิบัติงานถึงแวดล้อม, อันตรายและความเสี่ยงที่เกี่ยวข้องกับองค์กร
4. บริษัทฯ มุ่งมั่นในการให้พนักงานทุกคนต้องมีส่วนร่วมในการพัฒนาระบบอาชีวอนามัยของบริษัทฯ โดยมีสิทธิเสนอความคิดเห็นในการปรับปรุงสภาพการทำงานและวิธีการทำงานให้ปลอดภัย
5. บริษัทฯ มุ่งมั่นในการพัฒนาและให้ความรู้พนักงานที่ทำงานภายใต้การควบคุมขององค์กรให้เกิดความตระหนักรู้ด้านสิ่งแวดล้อม อาชีวอนามัยและความปลอดภัย
6. บริษัทฯ มุ่งมั่นในการดูแลและปรับปรุงระบบการจัดการสิ่งแวดล้อม และอาชีวอนามัยและความปลอดภัยของพนักงานทุกระดับ และรวมถึงพนักงานที่อยู่ภายใต้การดูแลของบริษัทฯ
7. บริษัทฯ พร้อมที่จะเผยแพร่นโยบายนี้ ให้กับลูกค้า ผู้มีส่วนได้ส่วนเสียที่เกี่ยวข้องและพร้อมที่จะเปิดเผยสู่สาธารณชน

บริษัท บ้านโป่ง ยูทิลิตี้ จำกัด เป็นบริษัทฯ ผู้เชี่ยวชาญในการผลิตไฟฟ้าและไอน้ำด้วยเทคโนโลยีที่สะอาดและทันสมัย มีความมุ่งมั่นที่จะพัฒนาระบบการทำงานให้มีประสิทธิภาพและมีคุณภาพ เป็นมิตรกับสิ่งแวดล้อมและใส่ใจผลกระทบต่อสุขภาพอนามัยของพนักงานและผลกระทบต่อชุมชนรอบข้าง จึงกำหนดวัตถุประสงค์และเป้าหมายประจำปี ดังนี้

| วัตถุประสงค์และเป้าหมาย | ความถี่ในการติดตาม และวัดผลการ ดำเนินการ | ผู้รับผิดชอบหลัก |
|--|--|------------------|
| 1. ส่งเสริมและควบคุมให้มีการคัดแยกขยะให้ถูกต้อง 100% ตามชนิดที่บริษัทฯ กำหนด ภายในปี 2566 | ทุกเดือน | หน่วยงาน CHM |
| 2. ควบคุมข้อร้องเรียนด้านสิ่งแวดล้อมทั้งจากภายในและภายนอกองค์กรให้เป็นศูนย์ครั้งต่อปี ภายในปี 2566 | ทุกเดือน | หน่วยงาน CSR |
| 3. ควบคุมปริมาณน้ำทิ้งที่นำกลับมาใช้ประโยชน์ไม่น้อยกว่า 840 ลูกบาศก์เมตรต่อเดือน ภายในปี 2566 | ทุกเดือน | แผนก OP |

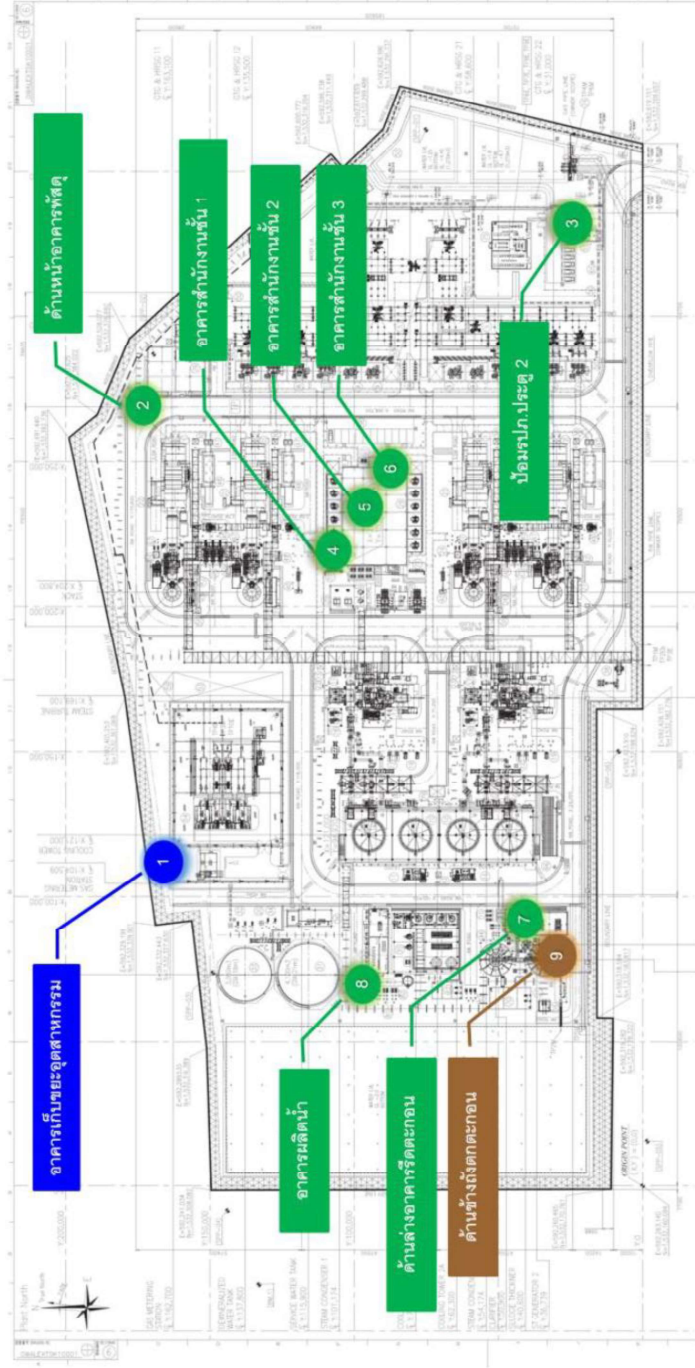
ประกาศ ณ วันที่ 20 มกราคม 2566



ข้อปฏิบัติงานด้านสิ่งแวดล้อม

- ห้ามนำขยะหรือวัสดุใดๆไปใช้ใช้งานนอกโรงไฟฟ้าก่อนได้รับอนุญาต
- ต้องจัดเก็บขยะ และแยกประเภทขยะ พร้อมติดป้ายแสดงประเภท
- 1. ขยะทั่วไป
- 2. ขยะอุตสาหกรรม
- 3. ขยะติดเชื้อ
- ขยะทั่วไป, ขยะอุตสาหกรรม ให้รวบรวมใส่ถุงดำ แล้วนำไปไว้ที่จุดรวบรวมขยะที่กำหนดไว้
- น้ำมัน หรือสารเคมีที่ผ่านการใช้นแล้วต้องใส่ภาชนะแข็งแรงปิดมิดชิด และติดป้ายแสดงชื่อ สถานะ

แผนผังจุดติดตั้งถังขยะ



ตัวอย่างถังขยะ



ถังใหญ่



ตัวอย่างป้ายชี้บ่งถึงขยะ
(ถังใหญ่)



ขยะรีไซเคิล
(กระดาษ)

ขยะรีไซเคิล
(พลาสติก/
กระป๋องเครื่องดื่ม)

ขยะรีไซเคิล
(แก้ว/ภาชนะเซรามิค)

ขยะมูลฝอย

(เศษอาหาร, วัสดุจากการบริโภค
อาหาร เช่น กล่องอาหาร, หลอด,
เศษกระดาษซองขนม, ขั้วนม
พลาสติก, ขยะจากห้องสุขา เป็นต้น)

ขยะติดเชื้อ
(หน้ากากอนามัยใช้แล้ว,
พลาสติกเดือร์/ล้าส์ทำแผล)

ขยะมูลฝอย
(เศษวัชพืชและเศษไม้)

ตัวอย่างป้ายชี้บ่งถึงขยะ
(ถังเล็ก)



ขยะรีไซเคิล
(กระดาษ)

ขยะรีไซเคิล
(แก้ว/ภาชนะเซรามิค)

ขยะรีไซเคิล
(พลาสติก/
กระป๋องเครื่องดื่ม)

ขยะมูลฝอย

(เศษอาหาร, วัสดุจากการบริโภค
อาหาร เช่น กล่องอาหาร, หลอด,
เศษกระดาษซองนม, ขั้วนม
พลาสติก, ขยะจากห้องสุขา เป็นต้น)

ขยะอันตราย
(ขวดน้ำยาล้างจาน/น้ำยา
ทำความสะอาด, ตลับหมึก,
ปากกาต่างๆ, ลิควิด)

ขยะติดเชื้อ
(หน้ากากอนามัยใช้แล้ว,
พลาสติกเดือร์/ล้าส์ทำแผล)

พื้นที่ทิ้งขยะอุตสาหกรรม



จุดรวบรวมขยะอุตสาหกรรม

การทิ้งขยะในพื้นที่โรงจัดเก็บขยะอุตสาหกรรม

- ใ้ลู่ดำ มัดปากถุง เขียนชื่อของเสียที่นำมาทิ้งให้มองเห็นชัดเจน และใส่ลงในถังที่เตรียมไว้ หากถังเต็มให้วางเรียงไว้ในโรงเก็บ
- ลงนำหนักของเสียตามรายการ / ลงชื่อผู้บันทึก / หน่วยงาน / วันที่ในใบ “บันทึกการทิ้งของเสียอุตสาหกรรมประจำวัน” อย่างครบถ้วน

***** ใบบันทึกใช้ต่อครั้งเท่านั้นทั้ง**

- หากไม่แน่ใจเรื่องน้ำหนัก สามารถใช้เครื่องชั่งที่จัดเตรียมไว้ (ขนาด 60 กิโลกรัม) โดยใช้ถ่วงครอบไว้เพื่อกันฝน ทุกครั้งหลังใช้งาน ขอให้ให้นำถังครอบไว้เช่นเดิม

| | |
|-------------|---|
| จำนวน (ถึง) | ๑ |
| ประเภทของ | |

เครื่องชั่งน้ำหนักขยะ



แบบบันทึกปริมาณขยะรายวัน



ใบบันทึกที่
ลงชื่อแล้ว

ใบบันทึก
น้ำหนักของ
เสีย



ตัวอย่างแบบบันทึกฯ

ลงน้ำหนักเป็นหน่วย กก. (จากการชั่ง / ปริมาณการใช้น้ำหนัก)

| EGCO 35 YEARS กลุ่มงานปฏิบัติการ FM-CHM-005 / Rev.00 | |
|--|--------------|
| รายการของเสีย | ปริมาณ (กก.) |
| วัสดุปนเปื้อน (เศษผ้า, ถุงมือ, ถุง/กระสอบที่ปนเปื้อนต่างๆ) | |
| ภาชนะปนเปื้อนสารเคมี/น้ำมัน | |
| น้ำมันรั่วแล้ว | |
| จนรวมกันความร้อน | |
| ใส่ถังรองอากาศ | |
| ใส่ถังรองน้ำดี | |
| กระป๋องสเปรย์ | |
| อุปกรณ์อิเล็กทรอนิกส์ | |
| หลอดไฟ | |
| แบตเตอรี่รูแล้ว | |
| เรซิน | |
| ดรัมหมึก | |
| อุปกรณ์สำนักงาน | |
| สารอุตสาหกรรมอื่นใช้แล้ว | |
| ถ่านไฟฉาย | |
| น้ำล้างคอมเพลกเซอร์ | |
| น้ำเสียจากการวิเคราะห์ห้องปฏิบัติการ | |
| อื่นๆ | |
| ผู้บันทึก | |
| หน่วยงาน | |
| วัน / เดือน / ปี | |

FM-CHM-005 / Rev.00

ขอความร่วมมือทุกท่าน !!!!
ขยะประเภทเดียวกัน ที่รวมกันใส่ถุง มัดปาด
ถุงให้แน่น แล้วส่งกำกับไว้ทุกถุง / ถึง

← น้ำมันจาก oil-water Separator

ตัวอย่างใบบันทึกฯ

| EGCO 35 YEARS กลุ่มงานปฏิบัติการ FM-CHM-005 / Rev.00 | | EGCO 35 YEARS กลุ่มงานปฏิบัติการ FM-CHM-005 / Rev.00 | | EGCO 35 YEARS กลุ่มงานปฏิบัติการ FM-CHM-005 / Rev.00 | |
|--|--------------|--|--------------|--|--------------|
| รายการของเสีย | ปริมาณ (กก.) | รายการของเสีย | ปริมาณ (กก.) | รายการของเสีย | ปริมาณ (กก.) |
| วัสดุปนเปื้อน (เศษผ้า, ถุงมือ, ถุง/กระสอบที่ปนเปื้อนต่างๆ) | | วัสดุปนเปื้อน (เศษผ้า, ถุงมือ, ถุง/กระสอบที่ปนเปื้อนต่างๆ) | | วัสดุปนเปื้อน (เศษผ้า, ถุงมือ, ถุง/กระสอบที่ปนเปื้อนต่างๆ) | |
| ภาชนะปนเปื้อนสารเคมี/น้ำมัน | | ภาชนะปนเปื้อนสารเคมี/น้ำมัน | | ภาชนะปนเปื้อนสารเคมี/น้ำมัน | |
| น้ำมันรั่วแล้ว | | น้ำมันรั่วแล้ว | | น้ำมันรั่วแล้ว | |
| จนรวมกันความร้อน | | จนรวมกันความร้อน | | จนรวมกันความร้อน | |
| ใส่ถังรองอากาศ | | ใส่ถังรองอากาศ | | ใส่ถังรองอากาศ | |
| ใส่ถังรองน้ำดี | | ใส่ถังรองน้ำดี | | ใส่ถังรองน้ำดี | |
| กระป๋องสเปรย์ | | กระป๋องสเปรย์ | | กระป๋องสเปรย์ | |
| อุปกรณ์อิเล็กทรอนิกส์ | | อุปกรณ์อิเล็กทรอนิกส์ | | อุปกรณ์อิเล็กทรอนิกส์ | |
| หลอดไฟ | | หลอดไฟ | | หลอดไฟ | |
| แบตเตอรี่รูแล้ว | | แบตเตอรี่รูแล้ว | | แบตเตอรี่รูแล้ว | |
| เรซิน | | เรซิน | | เรซิน | |
| ดรัมหมึก | | ดรัมหมึก | | ดรัมหมึก | |
| อุปกรณ์สำนักงาน | | อุปกรณ์สำนักงาน | | อุปกรณ์สำนักงาน | |
| สารอุตสาหกรรมอื่นใช้แล้ว | | สารอุตสาหกรรมอื่นใช้แล้ว | | สารอุตสาหกรรมอื่นใช้แล้ว | |
| ถ่านไฟฉาย | | ถ่านไฟฉาย | | ถ่านไฟฉาย | |
| น้ำล้างคอมเพลกเซอร์ | | น้ำล้างคอมเพลกเซอร์ | | น้ำล้างคอมเพลกเซอร์ | |
| น้ำเสียจากการวิเคราะห์ห้องปฏิบัติการ | | น้ำเสียจากการวิเคราะห์ห้องปฏิบัติการ | | น้ำเสียจากการวิเคราะห์ห้องปฏิบัติการ | |
| อื่นๆ | | อื่นๆ | | อื่นๆ | |
| ผู้บันทึก | | ผู้บันทึก | | ผู้บันทึก | |
| หน่วยงาน | | หน่วยงาน | | หน่วยงาน | |
| วัน / เดือน / ปี | | วัน / เดือน / ปี | | วัน / เดือน / ปี | |

FM-CHM-005 / Rev.00

FM-CHM-005 / Rev.00

FM-CHM-005 / Rev.00